

# MONTAREA ȘI REGLAREA SISTEMULUI DE FRÂNARE INERȚIAL

## I. Montarea sistemului de frânare

### Pregătire:

Descărcați și suspendați remorca, eliberați frâna de mână, trageți la maximum tirantul (5) din dispozitivul de cuplare inerțial.

### Cerințe preliminare:

Începeți întotdeauna montarea prin reglarea frânei din roată.

În timpul montajului rotiți roata în direcția de mișcare.

Pârghia din frână nu trebuie să fie tensionată - dacă este necesar bara de conectare [6] poate fi slăbită în timpul folosirii balansierului. Verificați funcționarea lină a pârghiei și a cablului [11].

### Instalare:

#### 1. Frâna

12 Bolț de reglare

13 Locaș dublu

14 Pârghie

15 Sabot fix de frânare

16 Sabot compus de frânare: constând din port-sabot frână și sabot frână

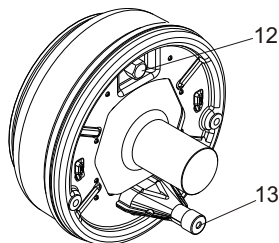
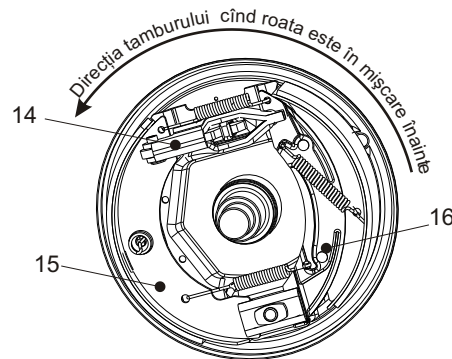


Fig. 1: Frână KNOTT



Rotiți bolțul de reglare [12] (aflat pe spatele platoului în partea opusă locașului de intrare a cablului [13]) în sensul acelor de ceasornic, până când roata se blochează.

Slăbiți bolțul de reglare [12] prin rotire în sens invers acelor de ceasornic (cca. 1/2 de rotație)

până când roata se învâрте liber. Este admis un ușor fâșăit care nu afectează funcționarea liberă a roții.

La o montare corectă a frânelor, cursa cablului este de aprox. 4-6 mm.

Peste dimensiunile plane ale bolțului [12]

Mărimea frânei	peste dimensiuni plane
160x35 / 200x50	SW 17
250x40	SW 19
300x60	SW 24

**Vă rugăm să urmați instrucțiunile de montare pentru toate frânele, conform descrierii.**

**Nu reglați niciodată frânele din cablu sau din tija de conectare [6]**

#### 2. Echilibrarea frânelor [8]

Reglați lungimea barei de conectare [6] (este permisă o mișcare ușoară a pârghiei [4])

Acționați levierul frânei de mână [3] și verificați poziția tijelor balansierului [9+10]

==> perpendicular pe tija de conectare

Dacă este necesar, reglați poziția tijei balansierului [10] și dacă trebuie, poziția plăcuței tandem din balansier [9].

- 1 Cablu frână
- 2 Cuplă
- 3 Levier frână de mână
- 4 Pârghie dispozitiv inerțial
- 5 Tirant cu burduf
- 6 Tijă conectare
- 8 Balansier complet
- 9 Balansier (tandem)
- 10 Balansier (mono)
- 11 Cablu

#### 3. Tija de conectare [6]

Reglați lungimea tijei de conectare [6] astfel încât să nu existe joc fără preîncărcare-pârghia dispozitivului inerțial [4] să nu aibe joc.

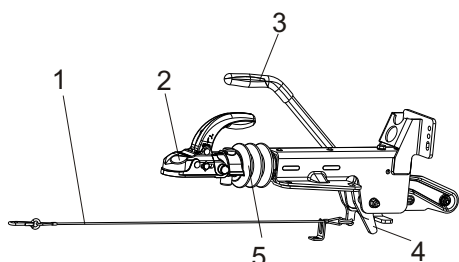


Fig. 2: Dispozitiv inerțial de cuplare KNOTT

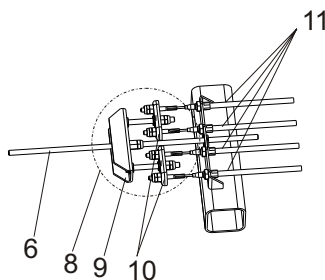


Fig. 3: KNOTT- Echipament inerțial KNOTT pentru șasiu cu o singură osie sau cu osii tandem

### Reajustare:

Acționați de câteva ori levierul frânei de mână [3] (în acest fel se preiau toate posibilele jocuri din sistemul de frânare. După această operație, cu mânerul în poziția neacționat, se repetă reglarea sistemului de frânare.

Verificați poziția plăcuțelor balansierului [9+10] - să fie perpendicular pe tija de conectare.

Verificați jocul la tija de conectare [6] dacă este necesar reglați din nou tija de conectare astfel încât să nu existe joc, asigurându-vă că nu este tensionată.

Verificați poziția levierului frânei de mână [3]

Dacă reglarea este corectă, la acționarea levierului frânei de mână, frânele se vor bloca după depășirea cu cca. 10-15mm a punctului mort.

În cazul în care levierul frânei de mână este prevăzut cu clichet, efectul de frânare ar trebui să înceapă la aprox. al 3-lea dinte

Verificați funcționarea liberă a roților cu frânele deblocate.

#### Control final:

Verificați dacă elementele sistemului de transmitere sunt corect montate (bolțul de strângere cu cap hexagonal din sistemul de transmisie - cabluri, tija balansierului, bare)

**Test în mișcare:** Recomandăm ca după efectuarea tuturor reglajelor să se verifice calitatea acestora prin 2-3 frânări în mers.

Dacă este cazul se refac reglajele.

**Testarea frânei:** Verificați încă o dată jocul pârghiei dispozitivului de cuplare inerțial [4] și la nevoie reajustați lungimea tijei de conectare [6] așa încât să nu existe joc.

## II. Reajustarea sistemului de frânare

Reglarea sistemului de frânare înseamnă echilibrarea generală a pieselor din sistemul de transmisie începând cu reglarea frânelor din roată. Urmați instrucțiunile descrise în 'Montarea frânelor', verificați jocul levierului în dispozitivul inerțial de cuplare [4] și la nevoie, reglați din nou.