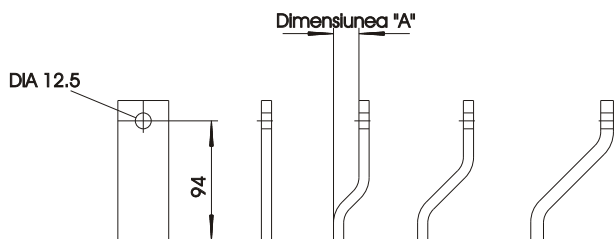
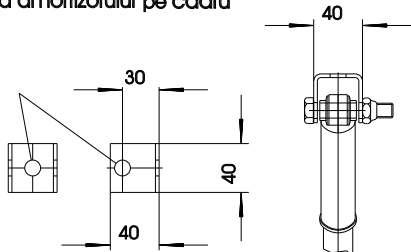


### Suporturi amortizor disponibile

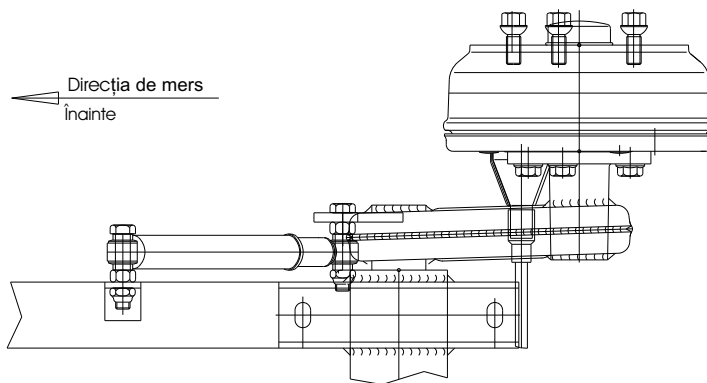


### Suport amortizor 47266 pentru fixarea amortizorului pe cadru



### Sudarea suportului de amortizor

Suportul amortizor este sudat așa cum se arată în desen. Sudarea trebuie efectuată doar de sudori profesioniști. Întreaga operație trebuie făcută conform normelor de sudură.



### Instrucțiuni de montare pentru amortizor

- 1 Pregătire
  - 1.1 Introduceți șuruburi hexagonale în găurile de fixare a amortizorului
  - 1.1 Însurubați o piuliță hexagonală (moment maxim de strângere 60-80Nm)
- 2 Fixați amortizorul pe osie și pe lonjeron
  - 2.1 Introduceți un șurub hexagonal în gaura din osie și în cea din lonjeron
  - 2.2 La montarea definitivă a amortizorului folosiți o piuliță cu autoblocare (momentul de strângere 80-85 Nm)
- 3 Fixați amortizorul pe suport amortizor (pe brațul oscilant)
  - 3.1 Împingeți piulița hexagonală în gaura de fixare a amortizorului
  - 3.2 Însurubați piulița hexagonală cu autoblocare (momentul de strângere 80-85 Nm)

Descriere	Dimensiunea "A" in mm	Suport amortizor	Număr reper
Set amortizor complet pentru o singură osie	0	43532	37821.01
Set amortizor complet pentru o singură osie	20	43737	37821.02
Set amortizor complet pentru o singură osie	36	43126	37821.03
Set amortizor complet pentru o singură osie	55	43810	37821.04
Set amortizor complet pentru o singură osie	0	43532 + 47266	37821.05
Set amortizor complet pentru o singură osie	20	43737 + 47266	37821.06
Set amortizor complet pentru o singură osie	36	43126 + 47266	37821.07
Set amortizor complet pentru o singură osie	55	43810 + 47266	37821.08
Set amortizor complet pentru o singură osie		Fără suport amortizor	37821.09

Specificații diferite disponibile la cerere!  
Ne rezervăm dreptul de a modifica specificațiile!